

# AvadyConnect®-Set



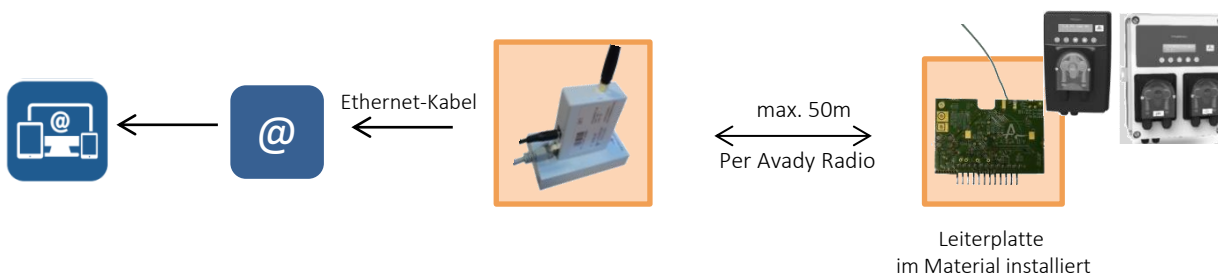
Vernetzte Geräte für ein vereinfachtes Management von Schwimmbädern.

Der AvadyConnect-Set ermöglicht aus der Ferne die Kontrolle und Steuerung der Parameter des Wasseraufbereitungsmaterials für ein bequemes Schwimmbadmanagement über die spezielle Webschnittstelle [www.avadyconnect.com](http://www.avadyconnect.com).

Er besteht aus einem Steuergerät für die Funkverbindung und aus einer Leiterplatte auf den Avady Pool-Geräten, die mit der Programmversion 3.19 ausgestattet sind. (Für Installationen auf einer vorherigen Version kann das Material zur Aktualisierung an die Avady Pool-Werkstatt geschickt werden.)

Für den professionellen Nutzer gibt es zahlreiche Vorteile:

- **Proaktiv** : Prüfung der Parameter und historischen Daten zur Erkennung eventueller Abweichungen und Korrekturmaßnahmen vor der Entdeckung der Abweichung durch den Kunden.
- **Kundenbindung**: Transparenz, vertrauensvolle Beziehung, zusätzliche Verkäufe...

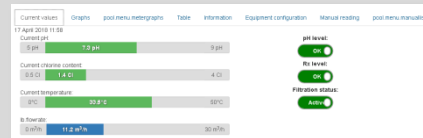


## Webschnittstelle AvadyConnect



Liste der Schwimmbäder

Swimming pool	Customer	Assignment/Design serial number	pool/assignment
St-James à Paris	Yveses Travers	000000000	1
St-James à Paris	Yveses Travers	000000001	2
St-James à Paris	Yveses Travers	000000002	3
St-James à Paris	Yveses Travers	000000003	4
St-James à Paris	Yveses Travers	000000004	5
St-James à Paris	Yveses Travers	000000005	6
St-James à Paris	Yveses Travers	000000006	7
St-James à Paris	Yveses Travers	000000007	8
St-James à Paris	Yveses Travers	000000008	9
St-James à Paris	Yveses Travers	000000009	10
St-James à Paris	Yveses Travers	000000010	11
St-James à Paris	Yveses Travers	000000011	12
St-James à Paris	Yveses Travers	000000012	13
St-James à Paris	Yveses Travers	000000013	14
St-James à Paris	Yveses Travers	000000014	15
St-James à Paris	Yveses Travers	000000015	16
St-James à Paris	Yveses Travers	000000016	17
St-James à Paris	Yveses Travers	000000017	18
St-James à Paris	Yveses Travers	000000018	19
St-James à Paris	Yveses Travers	000000019	20



Parameter für pH-Wert und Chlor, aus der Ferne veränderbar

PROpilot values	Web configuration
SETPOINT VALUE: 7.2	IN: 6.8; HIGH: 7.6; (0)
TYPE OF OUTPUT: 2 (MANUAL)	IN: 0; HIGH: 1; (0)
PUMP FLOW RATE: 10 L/s	IN: 0; HIGH: 1; (0)
ACTION TYPE: 2 (DETECTION)	IN: 0; HIGH: 1; (0)
PUMP ACT. TIME: 45 (0-120)	
OVERDOSE ALARM: 200 L/s	
ALARM DISABLED: OFF	
REARWARD ADJUSTMENT: 0.001	
OVERDOSE ALARM: 10	



- Kontrolle und Steuerung aus der Ferne:**
- der Wasserregulierung ; pH-Wert, Chlor,
  - des niedrigen Füllstands der Aufbereitungsmittel, \*
  - der Temperatur\*,
  - des Betriebs der Filtrationspumpe und des Nachverdichters\*,
  - der Beleuchtung\*,
  - des Zustands der Ausrüstungen: Rolladenabdeckungen\*,
  - Mailalarm, Ratschläge.
- \* Je nach vernetztem Gerät.*

**KOMPATIBEL** mit den nachstehenden AVADY POOL-Produkten:  
 Turboxy DUO pH CL T° • PANTurboxy S20 • PANpilote S20 pH Rx (als Option) • MasterBox...

**ENTDECKEN SIE** die Schnittstelle auf [www.avadyconnect.com](http://www.avadyconnect.com) mit dem Login und dem Passwort « demo ».

